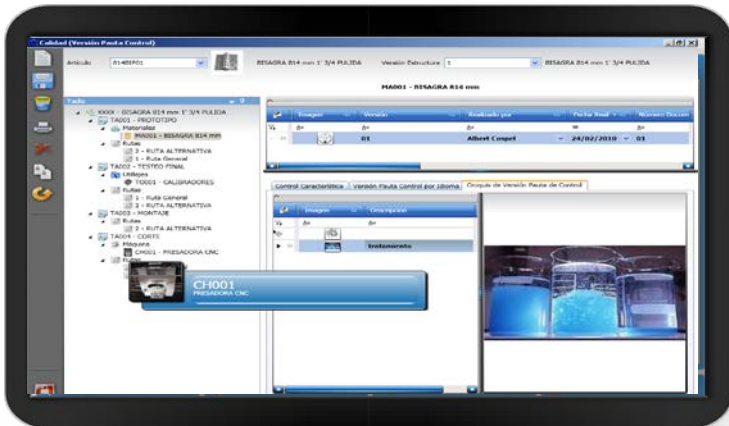


# Gestão Avançada da Qualidade



**O módulo de Qualidade do RPS está concebido para a geração, aprovação e manutenção da documentação relativa ao Planeamento Avançado da Qualidade (PAC), bem como à gestão de não conformidades e os custos de qualidade e não qualidade.**

Sob esta denominação, agrupam-se uma série de atividades, relacionadas com o Projeto ou Fabrico de Produtos, de empresas com diferentes necessidades, por um lado, empresas com carácter genérico e por outro empresas fornecedoras do setor automóvel, química, alimentação farmacêutica e com exigências e requisitos claramente definidos pelas normas ISO TS16949, QS9000, GMP, ISSO/TS 22000, BRC, IFS.

## Benefícios:

- Estudo de viabilidade do processo de produção antes do início do fabrico
- Fluxos de aprovação, revisão e rastreabilidade das versões da documentação de qualidade e de projeto (desenhos, fichas técnicas, pautas e registos de inspeção, FMEA's, planos de controlo, certificados de qualidade, entre outros)
- Análise de falhas e efeitos (FMEA), considerando a gravidade dos mesmos e tratando de identificar as causas para poder atuar contra elas, através do cálculo do NPR ou ponderação AP
- Criação fácil de pautas e registos de inspeções de receção, fabrico ou controlo final
- Emissão de certificados de qualidade
- HACCP (Análise de Perigos e Controlo de Pontos Críticos)
- Gestão de não conformidades (internas, externas e de fornecedor) e Relatório 8D
- Gestão dos custos de qualidade e de não qualidade com tipificação de grupos e conceitos, registos de prevenção e de avaliação

