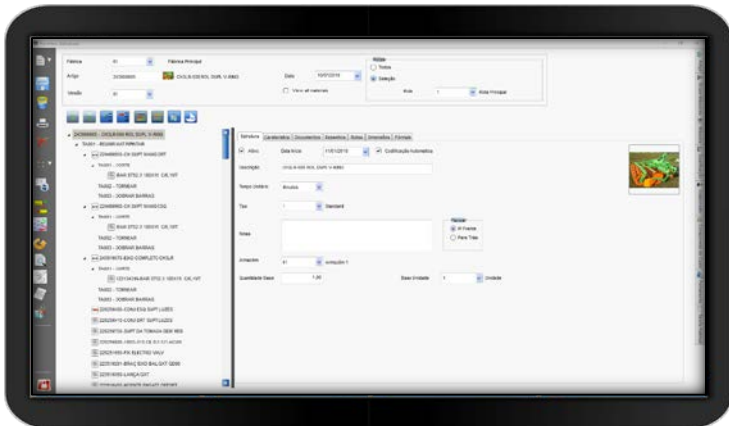


Fabrico: Estrutura de Produto



O módulo de Fabrico inclui a gestão da Estrutura de Produto, que define a lista de materiais e a gama operatória de uma forma gráfica, e de fácil utilização.

Para cada estrutura definem-se os seus componentes principais ou alternativos, as quantidades, assim como cada operação ou fase de produção. São também definidos os tempos de preparação e de execução, e relações de precedências de tarefas.

A nível de operações permite definir quais as que recorrem a subcontratações, a utilização de controlos de qualidade, pautas de controlo e amostragem necessários.

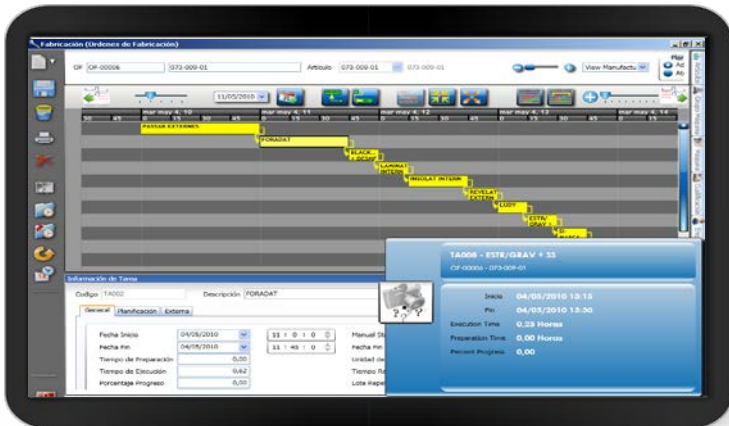
Inclui ainda processos de cálculo e simulação de custos, assim como a atualização de taxas horárias teóricas e reais das máquinas e colaboradores.

Benefícios:

- Comparação de versões de estruturas e relações de dependência entre tarefas
- Definição de máquinas, colaboradores e ferramentas e sua posterior gestão no planeamento
- Simulações e cálculo de custos detalhado dos componentes do produto
- Definição de pautas de controlo e fichas de inspeção
- Geração de listas de materiais desde o configurador ou ferramentas CAD
- Atualização de tempos na estrutura de fabrico, com base nos tempos reais
- Assegura a gestão correta da produção em termos de necessidades de fabrico e compra, movimentos de armazéns e planeamento



Fabrico: Ordens de Fabrico



O módulo de Fabrico permite realizar a gestão e o acompanhamento das Ordens de Fabrico criadas manualmente ou automaticamente pelo MRP II.

As Ordens de Fabrico planeadas são lançadas na produção consoante as necessidades e mediante um processo de escolha múltipla. Cada ordem de fabrico tem toda a documentação associada: gamas operatórias, especificações de qualidade, desenhos, ferramentas, qualificações dos operários, notas e instruções de trabalho, documentos de preparação, materiais, etiquetas... Lançada a OF para produção, realizam-se as imputações de tempos e materiais, permitindo um registo em tempo real através de um sistema de Shop Floor Control.

Benefícios:

- Agrupamento de operações por critérios técnicos de preparação de máquina ou características de otimização
- Registo de improdutividades, rejeições e devoluções com análise de causas e custos
- Recálculo do custo de mão-de-obra
- Análise da disponibilidade e necessidades de materiais para a produção
- Análise comparativa da carteira de encomendas de clientes e produção pendente
- Captura em tempo real permitindo realizar a análise do progresso dos trabalhos e a carga das máquinas, colaboradores e ferramentas antecipando possíveis problemas de saturação de recursos
- Análise de desvios técnicos e económicos da produção
- Rastreabilidade por lotes ou séries unitárias: Venda-Fabrico-Compras

